

ISTITUTO COMPRENSIVO "RITA LEVI MONTALCINI" - SCUOLA PRIMARIA - VIA AVEZZANA

COMUNE DI SANTA MARIA CAPUA VETERE (CE)

COMUNE DI SANTA MARIA CAPUA VETERE (CE)
ISTITUTO COMPRENSIVO "RITA LEVI MONTALCINI" - SCUOLA PRIMARIA - VIA AVEZZANA



COMUNE DI SANTA MARIA CAPUA VETERE (CE)
ISTITUTO COMPRENSIVO "RITA LEVI MONTALCINI" - SCUOLA PRIMARIA - VIA AVEZZANA

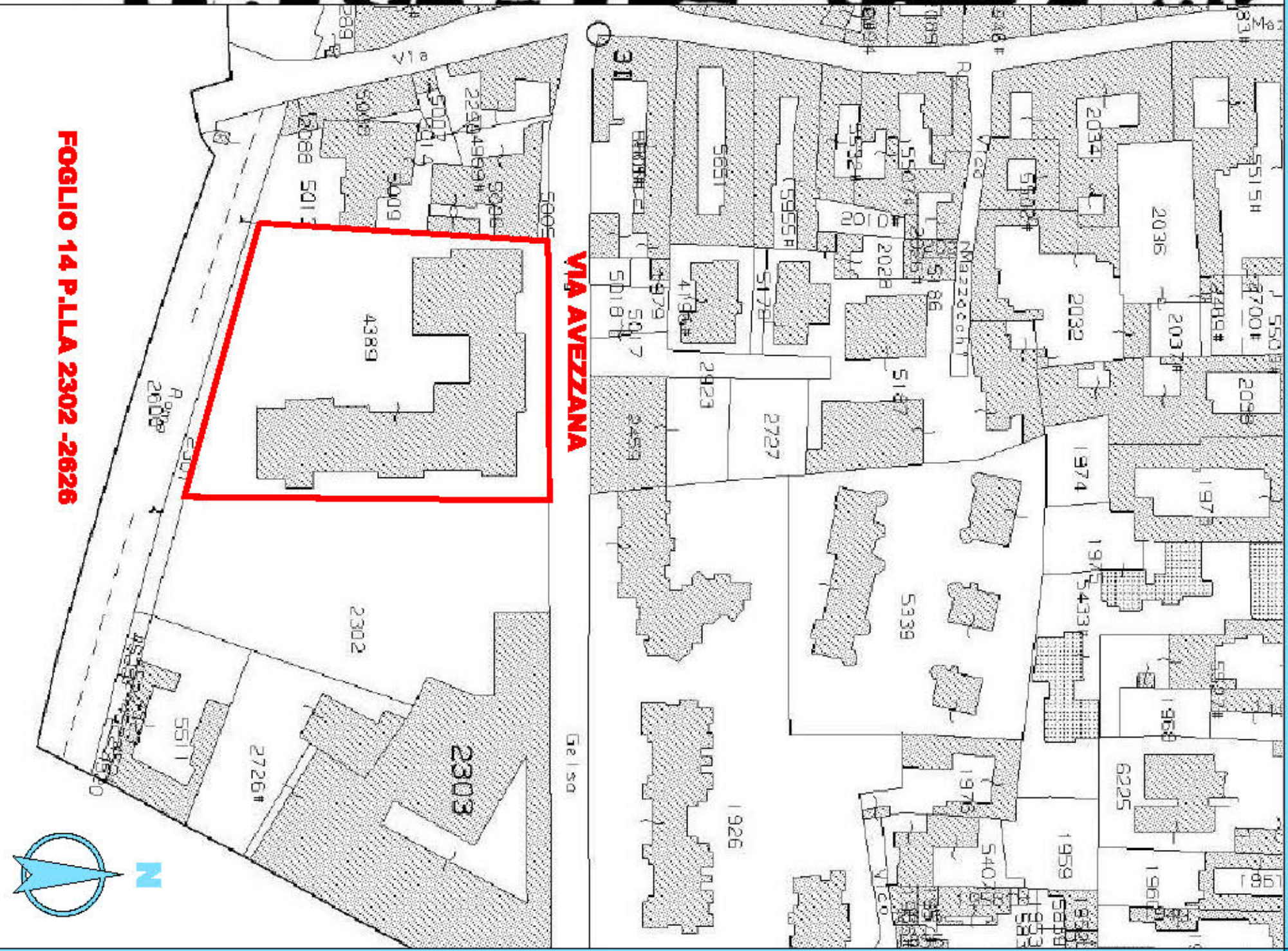
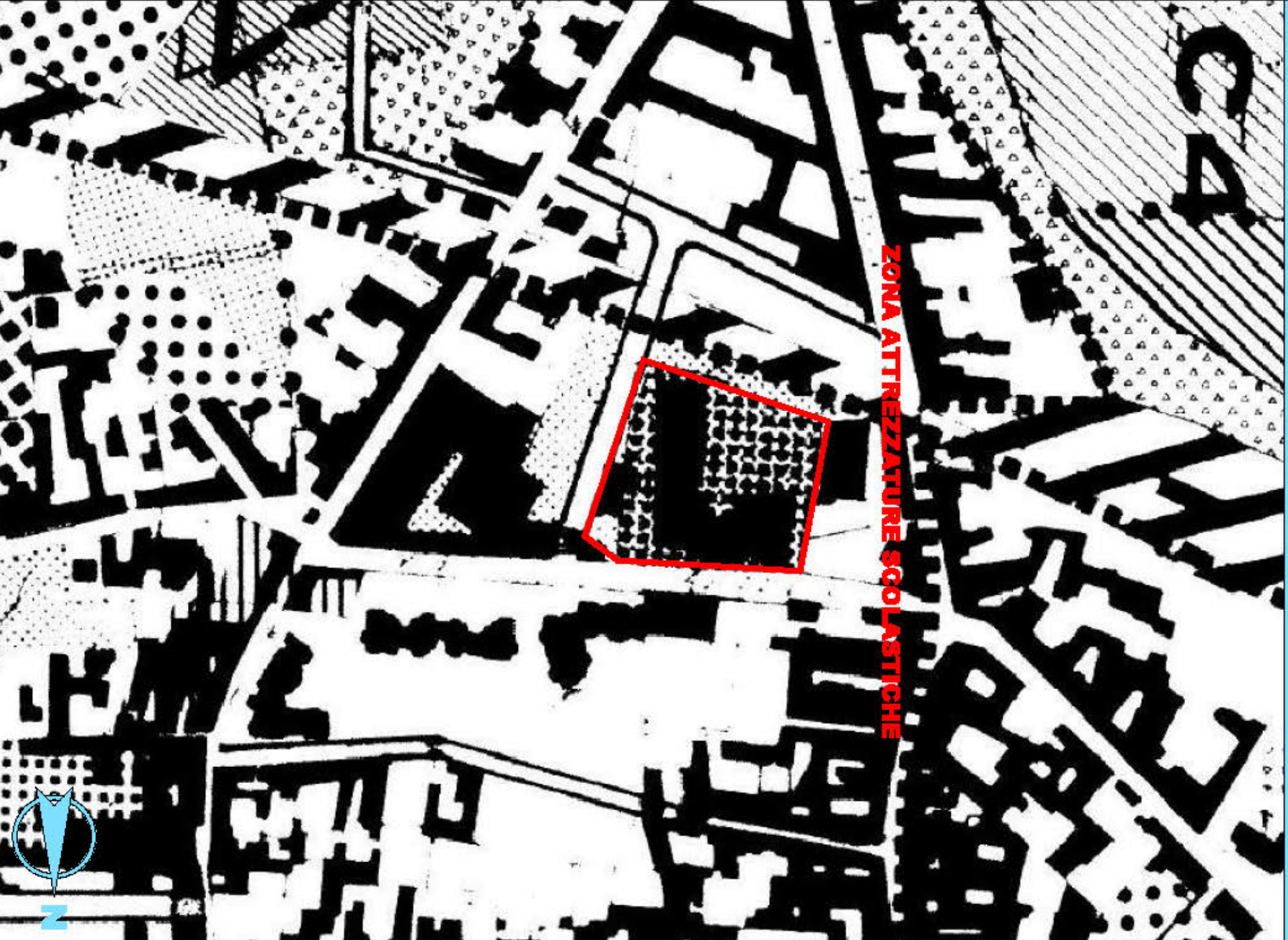


COMUNE DI SANTA MARIA CAPUA VETERE (CE)
ISTITUTO COMPRENSIVO "RITA LEVI MONTALCINI" - SCUOLA PRIMARIA - VIA AVEZZANA

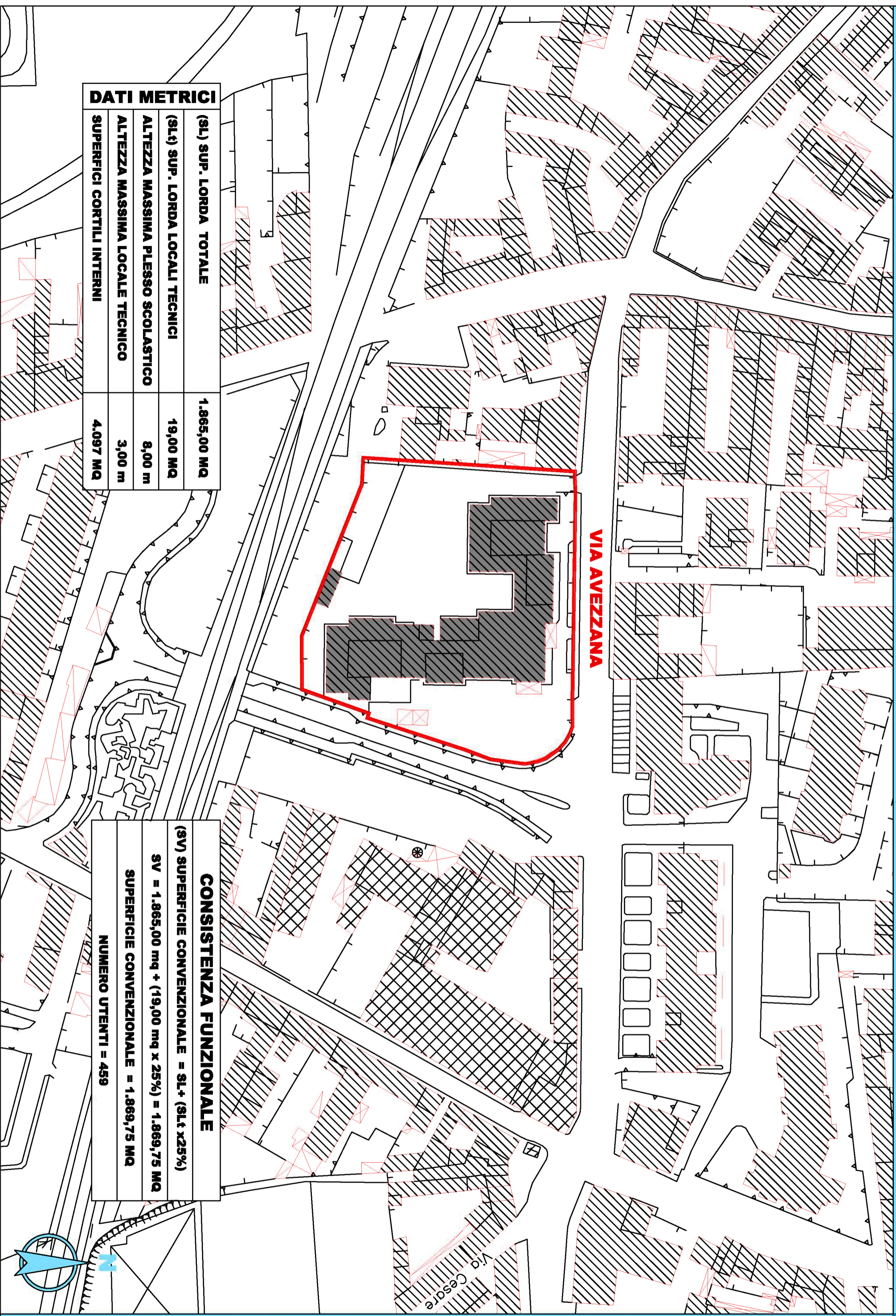


VIA AVEZZANA





FOGLIO 14 P.L.L.A 2302 -2626

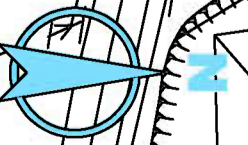


DATI METRICI

(SL) SUP. LORDA TOTALE	1.865,00 MQ
(SLt) SUP. LORDA LOCALI TECNICI	19,00 MQ
ALTEZZA MASSIMA PLESSO SCOLASTICO	8,00 m
ALTEZZA MASSIMA LOCALE TECNICO	3,00 m
SUPERFICI CORTILI INTERNI	4.097 MQ

CONSISTENZA FUNZIONALE

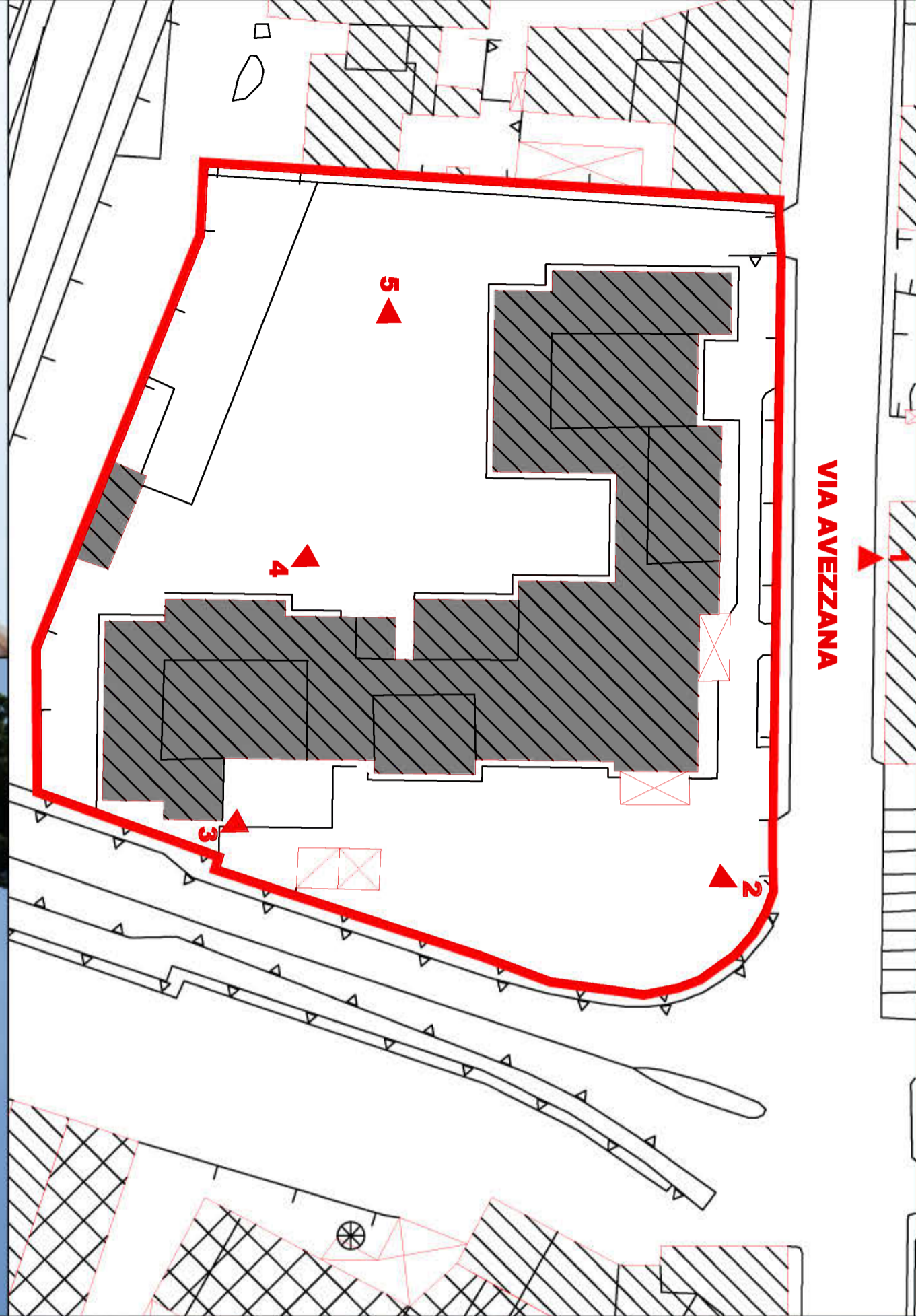
(SV) SUPERFICIE CONVENZIONALE = SL + (SLt x 25%)
SV = 1.865,00 mq + (19,00 mq x 25%) = 1.869,75 MQ
SUPERFICIE CONVENZIONALE = 1.869,75 MQ
NUMERO UTENTI = 459












COMUNE DI SANTA MARIA CAPUA VETERE (CE)
ISTITUTO COMPRENSIVO "RITA LEVI MONTALCINI" - SCUOLA PRIMARIA - VIA AVEZZANA

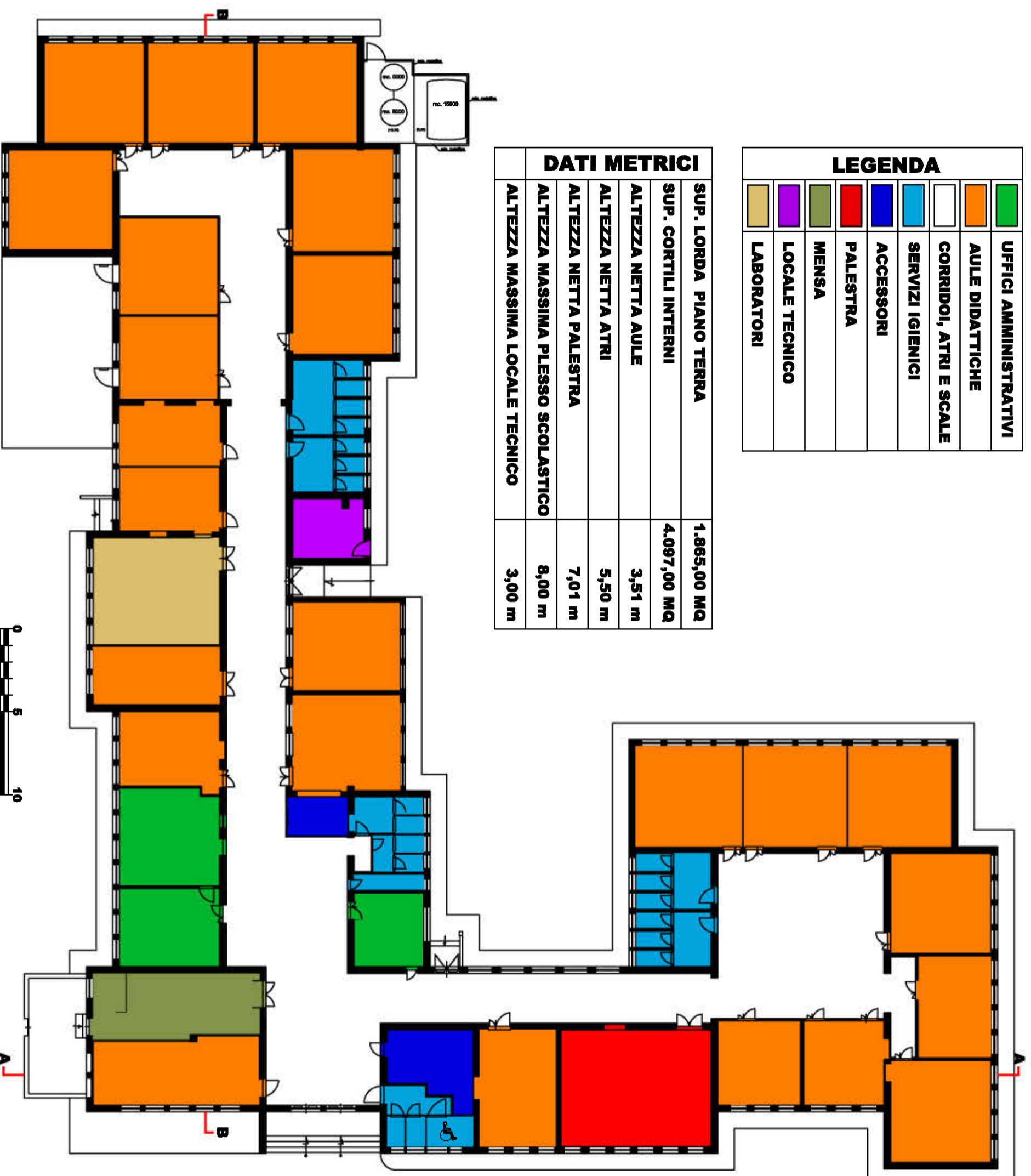
PROGETTISTA: ARCH. SEBASTIANO NARDIELLO

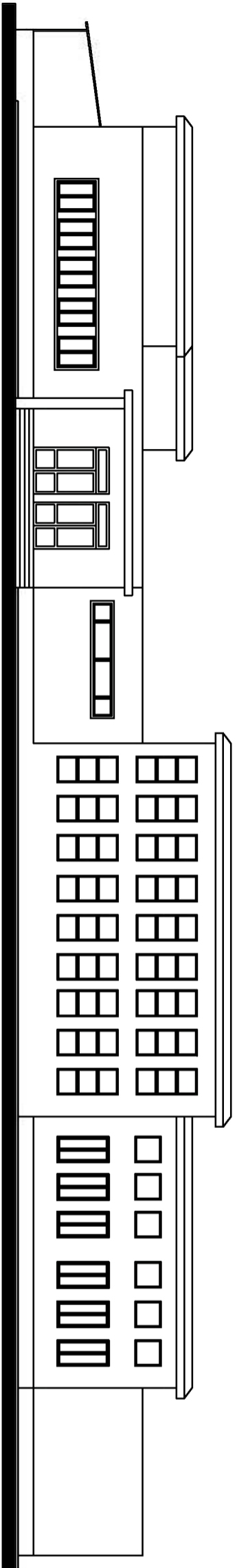
TAVOLA: RILIEVO FOTOGRAFICO



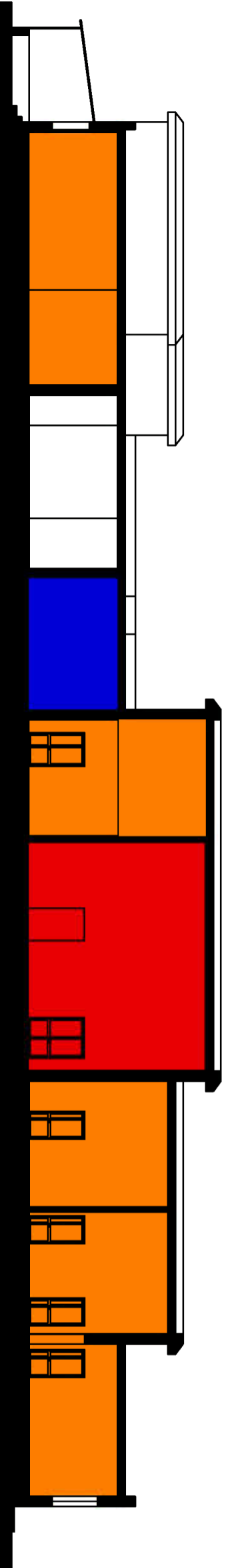
LEGENDA	
	UFFICI AMMINISTRATIVI
	AULE DIDATTICHE
	CORRIDOI, ATRI E SCALE
	SERVIZI IGIENICI
	ACCESSORI
	PALESTRA
	MENSA
	LOCALE TECNICO
	LABORATORI

DATI METRICI	
SUP. LORDA PIANO TERRA	1.865,00 MQ
SUP. CORTILI INTERNI	4.097,00 MQ
ALTEZZA NETTA AULE	3,51 m
ALTEZZA NETTA ATRI	5,50 m
ALTEZZA NETTA PALESTRA	7,01 m
ALTEZZA MASSIMA PLESSO SCOLASTICO	8,00 m
ALTEZZA MASSIMA LOCALE TECNICO	3,00 m












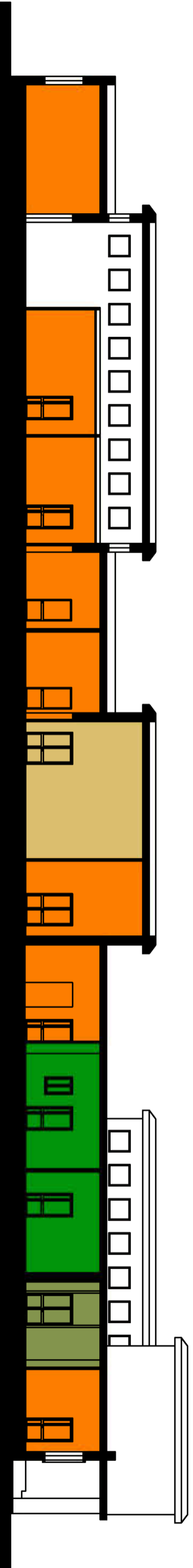


PROSPETTO PRINCIPALE



SEZIONE AA

LEGENDA	
	UFFICI AMMINISTRATIVI
	AULE DIDATTICHE
	CORRIDOI, ATRI E SCALE
	SERVIZI IGIENICI
	ACCESSORI
	PALESTRA
	MENSA
	LOCALE TECNICO
	LABORATORI



SEZIONE BB



INDICE DI RISCHIO - ALLEGATO "A"

Coordinate geografiche (WGS84)	lat.	41.0729	latitudine
	lon.	14.2580	longitudine
Coordinate geografiche (ED50)	lat.	41.0739	latitudine
	lon.	14.2589	longitudine
	Vn	50	vita nominale
	Clu	III	classe d'uso
	Cu	1.5	coefficiente d'uso
Classificazione della struttura	Vr	75	periodo di riferimento
	Tr	712	periodo di ritorno
	ag,d	0.137	accelerazione attesa su suolo rigido
	F0	2.560	fattore di amplificazione spettrale su suolo rigido
	T*c	0.434	valore di riferimento per la determinazione dello spettro
	Cat. suolo	B	categoria di sottosuolo
	Ss,d	1.20	coefficiente di amplificazione stratigrafica
Caratterizzazione sismica del sito (SLV)	Cat. topo	T1	categoria topografica
	St	1.00	coefficiente di amplificazione topografica
	Sd	1.20	coefficiente di sottosuolo
	ag,d · Sd	0.164	domanda sismica (SLV)

Valutazione speditiva della capacità della struttura (SLV)	Str _{vert}	telai in due direzioni	
	ag,c · Sc (')	0.10	g
	Coefficienti correttivi		
	Pilastri corti	si	0.80
	Irregolarità tamponature	no	1.00
	Irregolarità di forma	si	0.80
	ag,c · Sc	0.064	g

INDICE DI RISCHIO	I_R	0.389
--------------------------	----------------------	--------------

$$I_R = a_{g,c} \cdot S_c / a_{g,d} \cdot S_d$$

SCHEDA DI VALUTAZIONE - CRITERI RELATIVI ALLA TIPOLOGIA DI INTERVENTO

I _R	0.389	indice di rischio
I _V = 1 - I _R	0.611	indice di vulnerabilità
I _S	0.80	indice tipologico (→ scuola primaria)
N _u	459	numero utenti (studenti + docenti + non docenti)
S _{tot} [mq]	1870	superficie totale convenzionale
I _D	0.95	indice di densità
I _L	0.60	indice di distribuzione verticale (→ n. 1 piano utilizzato)
I _E = I _S · I _D · I _L	0.456	indice di esposizione
ag,d · Sd	0.164	domanda sismica (SLV)
I _P = ag,d · Sd / 0.35	0.470	indice di pericolosità del sito
Rischio edificio scolastico [R]	0.521	R = (I _V · 0.4) + (I _E · 0.4) + (I _P · 0.2)
Punteggio [P1]	37.427	variabilità : 0 ≤ P1 ≤ 70